



65031, г. Одесса, ул. Промышленная, 1
Отдел сбыта. Тел./факс: +38 (048) 23-99-605
E-mail: ookislorodmash@inbox.ru
Сайт: www.ookislorodmash.ru

Головной офис в России:
ООО «Кислородмаш»
346400, г. Новочеркасск, ул. Буденновская 235 к.25
Отдел сбыта. Тел./факс: +7 (8635) 210-400

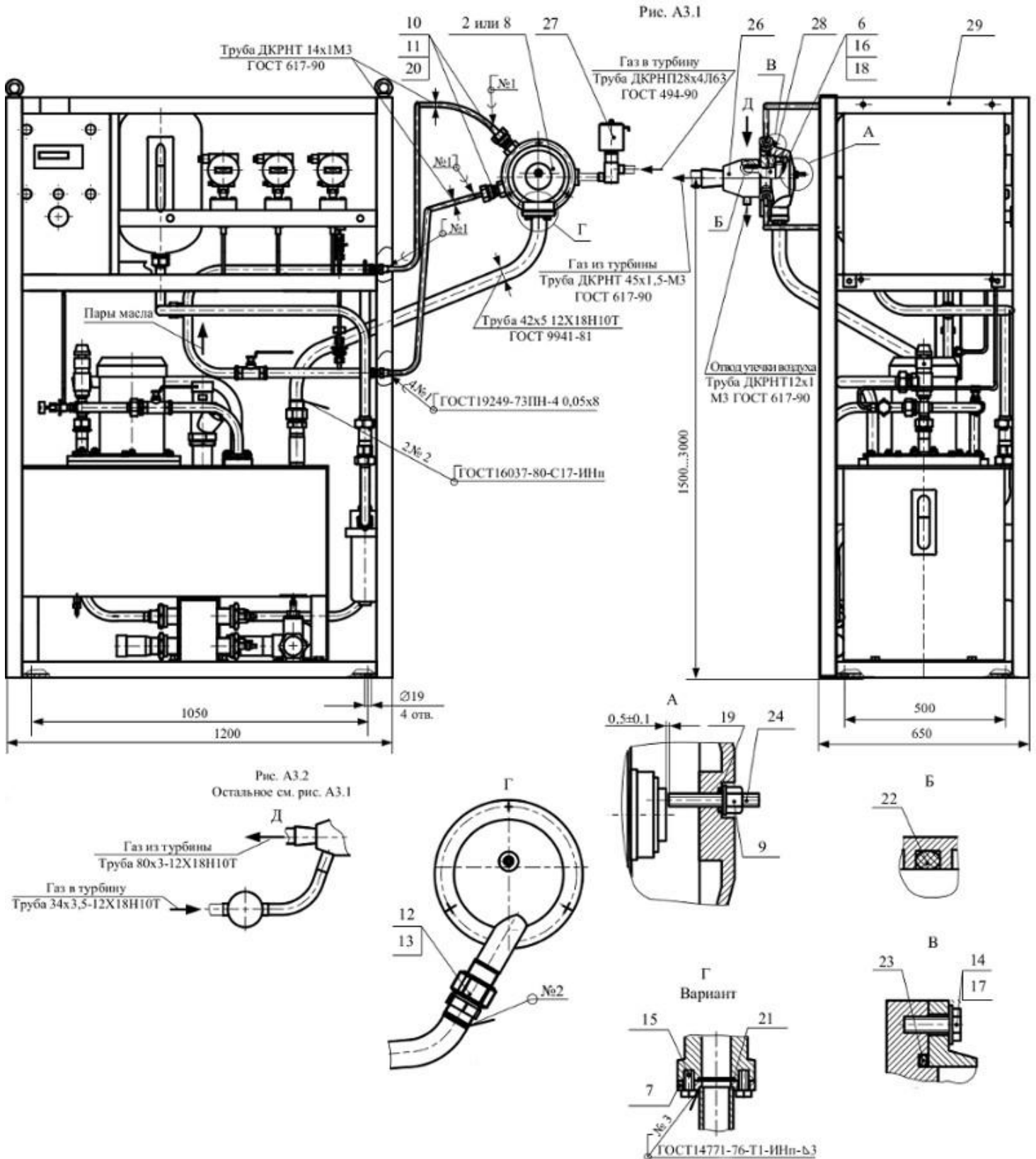


Рис. А3.2
Остальное см. рис. А3.1

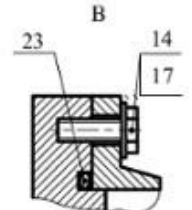
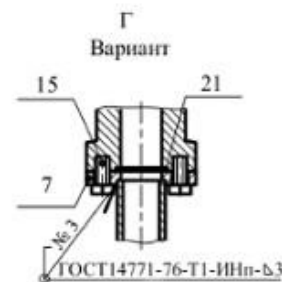
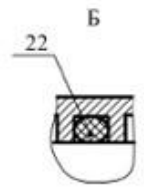
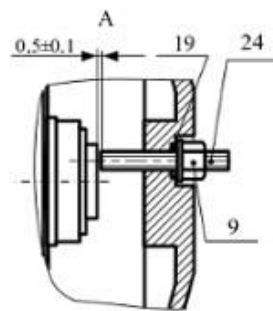
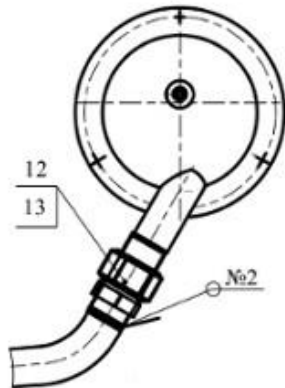
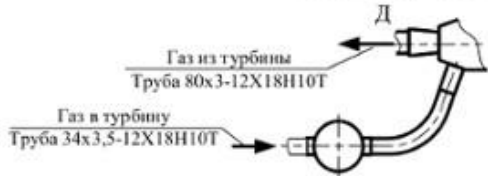


Рисунок А3 – Агрегат турбодетандерный

65031, г. Одесса, ул. Промышленная, 1
Отдел сбыта. Тел./факс: +38 (048) 23-99-605
E-mail: ookislorodmash@inbox.ru
Сайт: www.ookislorodmash.ruГоловной офис в России:
ООО «Кислородмаш»
346400, г. Новочеркасск, ул. Буденновская 235 к.25
Отдел сбыта. Тел./факс: +7 (8635) 210-400**Экспликация**

Формат	Зона	Поз.	Обозначение	Наименование	Кол-во	Примеч.
		2	КК 2026.00.400	Крышка	1	Допуск. зам. на поз. 8
		6	КК 2026.00.003	Шайба	6	
		7	КК 2026.00.005	Фланец	1	Прим. с поз. 8
		8	КК 2026.00.006	Крышка	1	Допуск. зам. на поз. 2
		9	КК 2026.00.008	Гайка	1	
		10	КК 2010.00.004	Ниппель	2	
		11	КК 2010.00.005	Гайка	2	
		12	КК 5304.00.055	Ниппель	1	Прим. с поз. 2
		13	КК 5304.00.056	Гайка	1	Прим. с поз. 2
				Болты ГОСТ 7798-70		
		14		M8-6gx20.58.019	3	
		15		M12-6gx25.58.019	2	Прим. с поз. 8
		16		Гайка AM16-6H.20 III.4.019 ГОСТ 9064-75	6	
		17		Шайба 8.02.Ст 3 кл 016 ГОСТ 11371-78	3	
		18		Шпилька M16-6gx50.5.6.35.019 ГОСТ 22034-76	6	
				Кольца ГОСТ 9833-73/ГОСТ 18829-73		
		19		010-014-25-2-1	1	
		20		014-018-25-2-1	2	
		21		040-045-30-2-1	1	Прим. с поз. 8

65031, г. Одесса, ул. Промышленная, 1
 Отдел сбыта. Тел./факс: +38 (048) 23-99-605
 E-mail: ookislorodmash@inbox.ru
 Сайт: www.ookislorodmash.ru

 Головной офис в России:
 ООО «Кислородмаш»
 346400, г. Новочеркасск, ул. Буденновская 235 к.25
 Отдел сбыта. Тел./факс: +7 (8635) 210-400

Продолжение экспликаций

Формат	Зона	Поз.	Обозначение	Наименование	Кол-во	Примеч.
		22		085-095-58-2-1	1	
		23		180-190-58-2-1	1	
		24		Датчик числа оборотов ЗРГ4011-ОАВОО	1	
				<u>Переменные данные для исполнений</u>		
				<u>КК 2026.00.000-11</u>		
				ДТ-0,8/20М		
				Рис. А3.1		
		26	КК 2010.00.200	Корпус	1	
		27	КК 2010.02.000	Клапан отсечной	1	
		28	КК 2026.01.000-11	Турбина	1	
		29	КК 5304.00.000	Станция смазки СМ1-22/54	1	Рис. 6
				<u>КК 2026.00.000-12</u>		
				ДТ-1/4М		
				Рис. А3.1		
		26	КК 2010.00.200	Корпус	1	
		27	КК 2010.02.000	Клапан отсечной	1	
		28	КК 2026.01.000-12	Турбина	1	
		29	КК 5304.00.000	Станция смазки СМ1-22/54	1	Рис. 6
				<u>КК 2026.00.000-13</u>		
				ДТ-0,6/4М		
				Рис. А3.1		
		26	КК 2010.00.200	Корпус	1	
		27	КК 2010.02.000	Клапан отсечной	1	
		28	КК 2026.01.000-13	Турбина	1	
		29	КК 5304.00.000-01	Станция смазки СМ1-22/54-1	1	Рис. 7



65031, г. Одесса, ул. Промышленная, 1
Отдел сбыта. Тел./факс: +38 (048) 23-99-605
E-mail: oookislorodmash@inbox.ru
Сайт: www.oookislorodmash.ru

Головной офис в России:
ООО «Кислородмаш»
346400, г. Новочеркасск, ул. Буденновская 235 к.25
Отдел сбыта. Тел./факс: +7 (8635) 210-400

Продолжение экспликации

Формат	Зона	Поз.	Обозначение	Наименование	Кол-во	Примеч.
				<u>КК 2026.00.000-14</u> ДТ-1,5/4М Рис. А3.1		
		26	КК 2010.00.200	Корпус	1	
		27	КК 2010.02.000	Клапан отсечной	1	
		28	КК 2026.01.000-14	Турбина	1	
		29	КК 5304.00.000-01	Станция смазки СМ1-22/54-1	1	Рис. 7
				<u>КК 2026.00.000-15</u> ДТ-1/4М1 Рис. А3.1		
		26	КК 2010.00.200	Корпус	1	
		27	КК 2010.02.000	Клапан отсечной	1	
		28	КК 2026.01.000-12	Турбина	1	
		29	КК 5304.00.000-01	Станция смазки СМ1-22/54-1	1	Рис. 7
				<u>КК 2026.00.000-16</u> ДТ-2/6М Рис. А3.2		
		26	КК 2010.00.200-01	Корпус	1	
		27	КК 2014.03.300	Клапан отсечной	1	
		28	КК 2026.01.000-16	Турбина	1	
		29	КК 5304.00.000-02	Станция смазки СМ1-22/54-2	1	Рис. 7.1
				<u>КК 2033.00.000-01</u> ДТ-0,5/5,5М Рис. А3.1		
		26	КК 2010.00.200	Корпус	1	
		27	КК 2010.02.000	Клапан отсечной	1	
		28	КК 2033.01.000-01	Турбина	1	
		29	КК 5304.00.000	Станция смазки СМ1-22/54	1	Рис. 6
				<u>КК 2033.00.000-02</u> ДТ-0,9/4М Рис. А3.1		
		26	КК 2010.00.200	Корпус	1	
		27	КК 2010.02.000	Клапан отсечной	1	
		28	КК 2033.01.000-02	Турбина	1	
		29	КК 5304.00.000-01	Станция смазки	1	Рис. 7